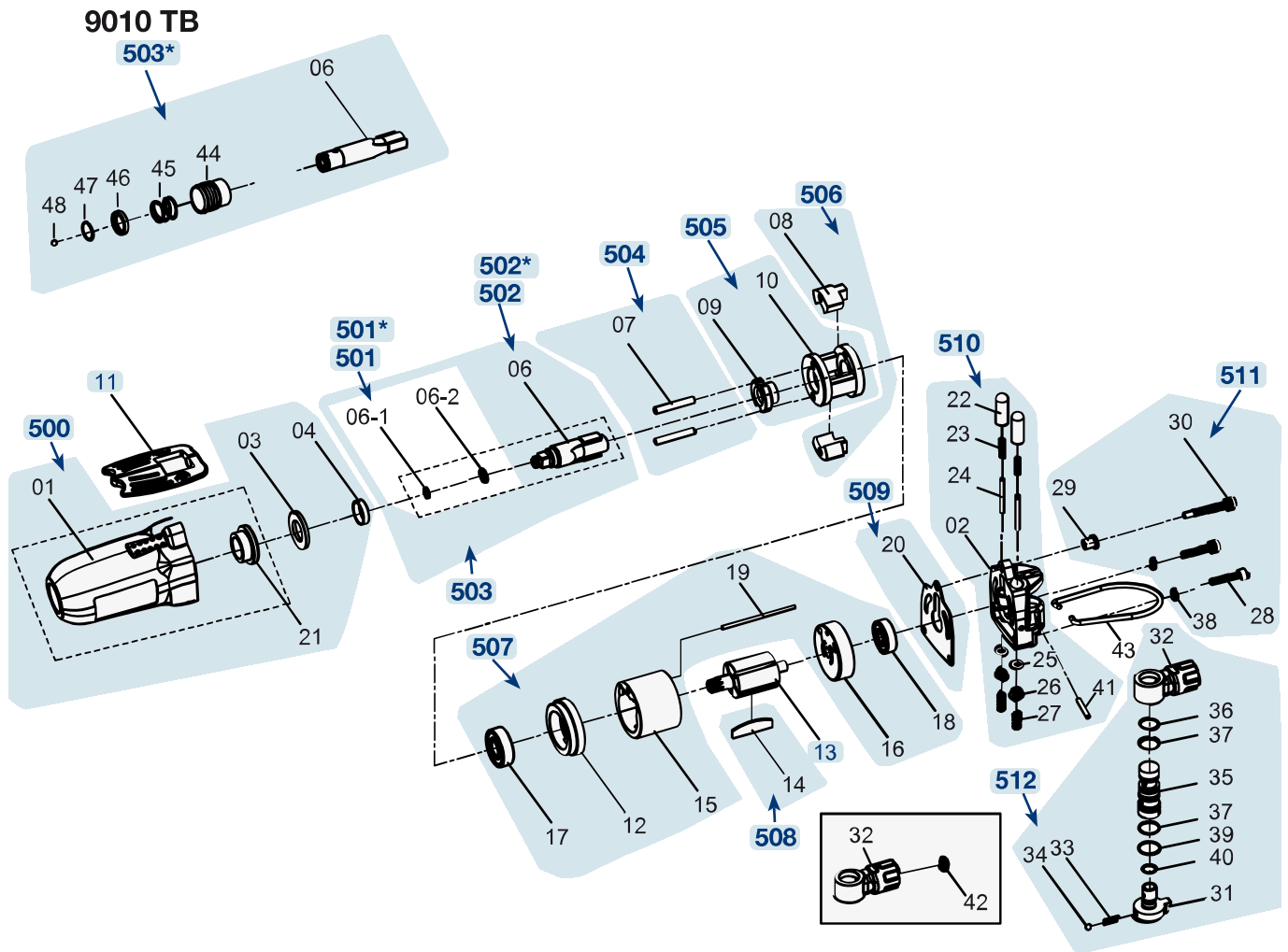




Ersatzteile 9010 TB

Spare parts · Pièces de rechange



Pos	Artikelnummer	Bezeichnung	Designation	Désignation	
11	9010-01	Abzughebel · Inhalt: 11	Trigger · Contents: 11	Levier de tirage · Contenu : 11	1
13	9010-02	Rotor · Inhalt: 13	Rotor · Contents: 13	Rotor · Contenu : 13	1
500	9010-03	Gehäuse · Inhalt: 01 · 03 · 04 · 21	Housing · Contents: 01 · 03 · 04 · 21	Boîtier · Contenu : 01 · 03 · 04 · 21	4
501	9010-04	Ring Satz · Inhalt: 06-1 · 06-2	Ring set · Contents: 06-1 · 06-2	Jeu de bagues · Contenu : 06-1 · 06-2	2
501	9011-04	Ring Satz	Ring set	Jeu de bagues	2
502	9010T-05_3	Vierkant · mit Ring Satz · Inhalt: 06 · 06-1 · 06-2	Square · with ring set · Contents: 06 · 06-1 · 06-2	Carré · avec jeu de bagues · Contenu : 06 · 06-1 · 06-2	3
502	9011T-05_3	Vierkant · mit Ring Satz · Inhalt: 06 · 06-1 · 06-2	Square · with ring set · Contents: 06 · 06-1 · 06-2	Carré · avec jeu de bagues · Contenu : 06 · 06-1 · 06-2	3
503	9010TB-05_6	Vierkant · mit Bit-Aufnahme · Inhalt: 06 · 44 · 45 · 46 · 47 · 48	Square · with bit socket · Contents: 06 · 44 · 45 · 46 · 47 · 48	Carré · avec intégration d'embouts-tournevis (bits) · Contenu : 06 · 44 · 45 · 46 · 47 · 48	6

Pos	Artikelnummer	Bezeichnung	Designation	Désignation	
504	9010-06_2	Stift · Inhalt: 07 (2x)	Pin · Contents: 07 (2x)	Goupille · Contenu : 07 (2x)	2
505	9010-07_2	Schlagwerk-Korb · Inhalt: 09 · 10	Striking mechanism frame · Contents: 09 · 10	Cage de mécanisme de frappe · Contenu : 09 · 10	2
506	9010-08_2	Schlagwerk- / Hammer Satz · Inhalt: 08 (2x)	Striking mechanism / hammer set · Contents: 08 (2x)	Jeu de mécanismes de frappe / de marteaux · Contenu : 08 (2x)	2
507	9010-09_6	Zylindereinheit · Inhalt: 12 · 15 · 16 · 17 · 18 · 19	Cylinder unit · Contents: 12 · 15 · 16 · 17 · 18 · 19	Unité de vérin · Contenu : 12 · 15 · 16 · 17 · 18 · 19	6
508	9010-010_5	Lamellen · Inhalt: 14 (5x)	Blades · Contents: 14 (5x)	Lamelles · Contenu : 14 (5x)	5
509	9010-011_10	Dichtungs Satz · Inhalt: 20 (1x)	Gasket set · Contents: 20 (1x)	Jeu de joints · Contenu : 20 (1x)	10
510	9010-012_14	Gehäuse · hinten · Inhalt: 02 · 22 (2x) · 23 (2x) · 24 (2x) · 25 (2x) · 26 (2x) · 27 (2x) · 41	Housing · rear · Contents: 02 · 22 (2x) · 23 (2x) · 24 (2x) · 25 (2x) · 26 (2x) · 27 (2x) · 41	Boîtier · arrière · Contenu : 02 · 22 (2x) · 23 (2x) · 24 (2x) · 25 (2x) · 26 (2x) · 27 (2x) · 41	3
511	9010-013_6	Schrauben Satz · Inhalt: 28 (2x) · 29 · 30 · 38 (2x)	Screw set · Contents: 28 (2x) · 29 · 30 · 38 (2x)	Jeu de vis · Contenu : 28 (2x) · 29 · 30 · 38 (2x)	6
512	9010-014_12	Luftinlass · Inhalt: 32 · 32 · 33 · 34 · 35 · 36 · 37 (2x) · 39 · 40 · 42 · 43	Air inlet · Contents: 32 · 32 · 33 · 34 · 35 · 36 · 37 (2x) · 39 · 40 · 42 · 43	Admission d'air · Contenu : 32 · 32 · 33 · 34 · 35 · 36 · 37 (2x) · 39 · 40 · 42 · 43	12

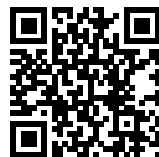


DE

HAZET Service online:
www.hazet.de/de/home/service/



EN



DE

HAZET Ersatzteil-Shop
 HAZET Spare-parts-shop:
www.hazet.de/ersatzteil-shop



EN

Zur Bestellung und für Rückfragen wenden Sie sich bitte an unsere Service-Abteilung
 For Orders and questions please refer to our service-centre

 +49 (0) 21 91 / 7 92 355 ·  +49 (0) 21 91 / 7 92 523 ·  service-center@hazet.de

HAZET-WERK – Hermann Zerver GmbH & Co. KG ·  10 04 61 · 42804 REMSCHEID

 Güldenwerther Bahnhofstrasse 25 – 29 · 42857 REMSCHEID · GERMANY