

Dotazione standard

- Movimento testa su cuscino ad aria
- Filtro/regolare della pressione aria
- Supporto di fissaggio testate universale girevole a 360°
- Kit piastre di bloccaggio per fissaggio testate particolari
- Asse porta mandrino ad alta resistenza con attacco conico
- Velocità mandrino variabile
- Finecorsa regolabile
- Inclinometro elettrico con display
- Comparatore con lettore di quota del mandrino
- Testina portacarrellini senza molla
- CUT2000 Carrellino porta inserto (18-30 mm)
- CUT2001 Carrellino porta inserto (28-40 mm)
- CUT2002 Carrellino porta inserto (40-60 mm)
- Strumento taratura utensile
- Vacuometro completo di tamponi
- Sistema di illuminazione a LED
- Consolle orientabile porta attrezzatura
- Vasca raccogli trucioli
- Chiavi di servizio
- Libretto istruzioni

Standard equipment

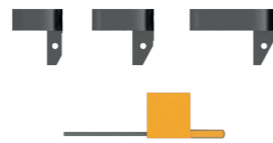
- Air float Work Head for light positioning
- Air pressure filter/regulator
- Universal 360 degree roll over Cylinder Head fixture
- Adjustable Clamping Kit for special cylinder heads
- Hardened spindle with taper tool holder
- Infinitely variable spindle speed
- Adjustable end stroke
- Electronic level with readout
- Dial gauge for spindle precise positioning
- Spring free tool holder mandrel
- CUT2000 insert tool holder (18-30 mm)
- CUT2001 insert tool holder (28-40 mm)
- CUT2002 insert tool holder (40-60 mm)
- Tool setting fixture
- Vacuum tester complete with pads
- LED lighting system
- Swing arm tool storage Cabinet
- Removable Chip tray
- Wrench set
- Instruction manual

Équipement standard

- Mouvement tête sur coussin d'air
- Filtre/régulateur de la pression de l'air
- Support de fixation culasses universel tournant à 360°
- Trousse plaques de blocage pour fixation culasses particulières
- Axe porte-mandrill à haute résistance avec cônes d'emmanchement
- Vitesse variable mandrin
- Fin de course réglable
- Inclinomètre électrique avec affichage
- Comparateur avec lecteur d'altitude du mandrin
- Tête porte-chariots sans ressort
- CUT2000 Chariot porte-outil (18-30 mm)
- CUT2001 Chariot porte-outil (28-40 mm)
- CUT2002 Chariot porte-outil (40-60 mm)
- Instrument étalonnage outil
- Vacuomètre complet de tampons
- Système d'éclairage LED
- Consolle orientable porte-équipement
- Bac à copeaux
- Trousse de clés
- Manuel d'instructions

Dotación estándar

- Movimento del cabezal sobre colchón de aire
- Filtro/regulador de presión del aire
- Soporte universal de anclaje culatas / tapas con movimiento a 360°
- Kit de placas de anclaje para culatas / tapas especiales
- Eje porta mandril de alta resistencia con acople cónico
- Velocidad variable del mandril
- Finales de carrera ajustables
- Inclinómetro eléctrico con display
- Comparador con lector de cuota del mandril
- Mandril porta horquillas y pilotos sin resorte
- CUT2000 Horquilla porta herramienta - porta placas (18-30 mm)
- CUT2001 Horquilla porta herramienta - porta placas (28-40 mm)
- CUT2002 Horquilla porta herramienta - porta placas (40-60 mm)
- Instrumento de calibración de la herramienta - placa de corte
- Vacuómetro para control de estanqueidad y set de ventosas
- Sistema de iluminación con LED
- Consola orientable porta herramientas y equipos
- Bandeja recogedora de viruta
- Llaves de servicio
- Manual de instrucciones



Accessori e ricambi

Accessoires and spare parts

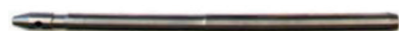
Accessoires et pièces de rechange

Accesorios y repuestos



UTXXXX

Inserti di taglio vari profili  
Cutting inserts on choice  
Outils de coupe différents profils  
Herramientas de corte - placas con varios perfiles



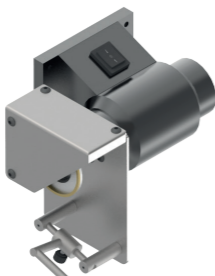
CPXXXX

Piloti di centraggio (misure a scelta)  
Carbide pilots (measures on choice)  
Forets pilotes de centrage (mésures selon votre choix)  
Pilotos de centrado (medidas a elección del cliente)



MPC375

Mandrino porta punta 3÷16 mm con adattatore cono ISO-30  
Drill chuck dia.3÷16 mm with adapter taper ISO-30  
Mandrin porte-pointe 3÷16 mm avec cône adaptateur ISO-30  
Mandril porta puntas e rimas 3-16 mm. con acople cónico ISO-30



FSV500

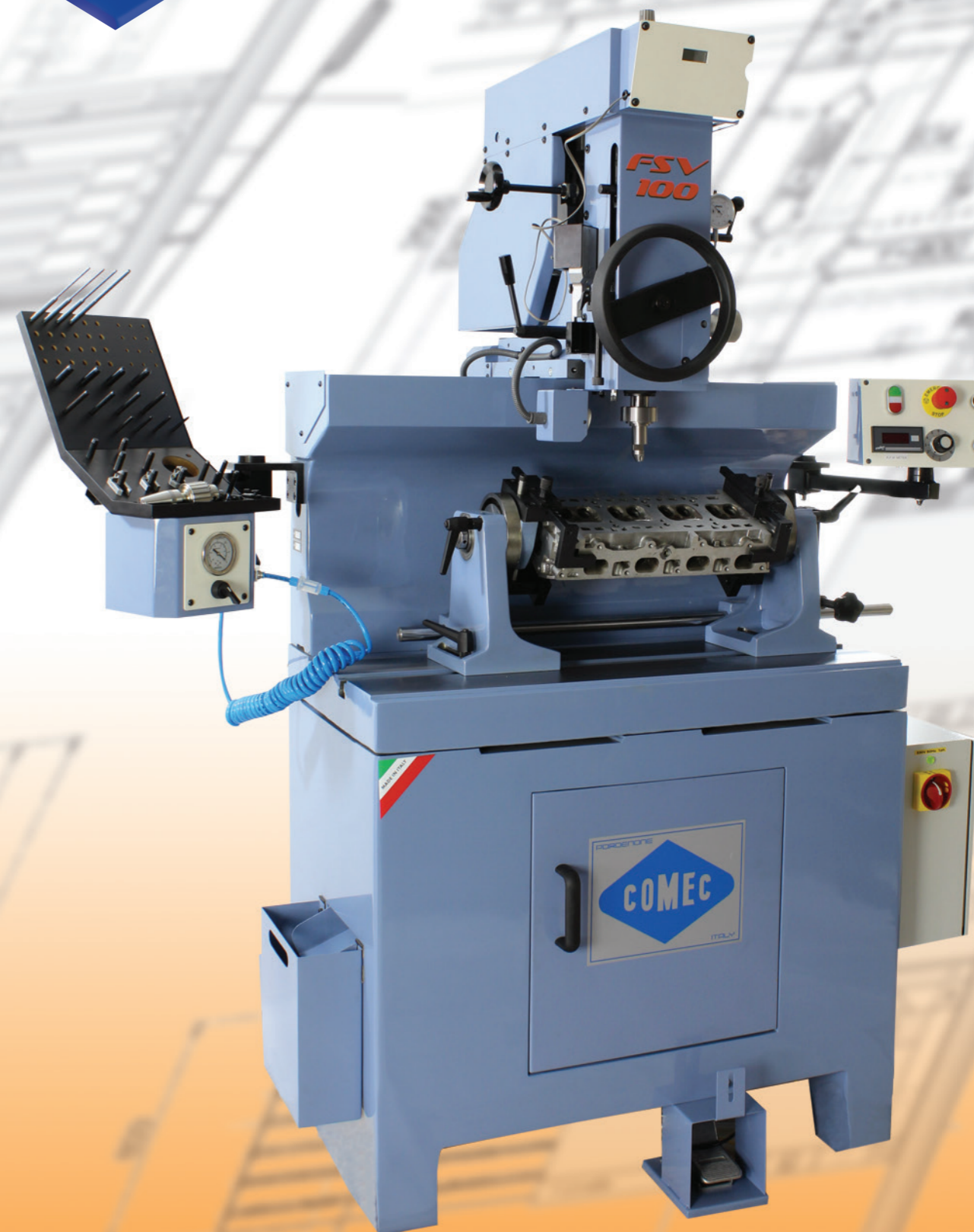
Affilatrice utensili con mola diamantata  
Tool sharpening attachment with diamond wheel  
Affûteuse d'outils avec meule diamantée  
Afilador de herramientas de corte - placas con muela de diamante



COMEC rl - Corso Italia 55/A - 33080 Porcia / PN - Italy  
Tel. + 39 0434.921101 - Fax + 39 0434.922877 - e-mail: comec@comecprn.com - www.comecprn.com



FSV100



FRESATRICE SEDI VALVOLA  
VALVE SEAT MACHINE  
FRAISEUSE SIÈGES SOUPAPE  
ALESADORA DE ASIENTOS DE VALVULAS

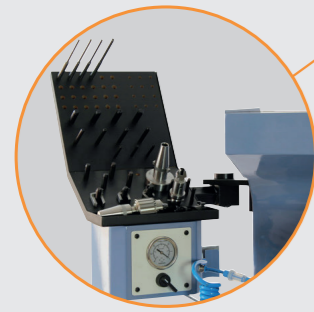
Design: Soma Tosi/nc-c - 90 - 09/24  
Caratteristiche e dati tecnici soggetti a modifica senza preavviso • Features and technical data subject to change without notice • Caractéristiques et données techniques et données techniques sujetes a alterations sin aviso previa



- Livella elettronica con display per un corretto allineamento
- *Electronic Level with Digital Readout for an accurate adjustment*
- Niveau électronique avec affichage pour un correct alignement
- *Inclinometro eléctrico con display*



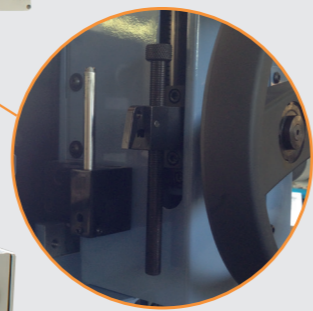
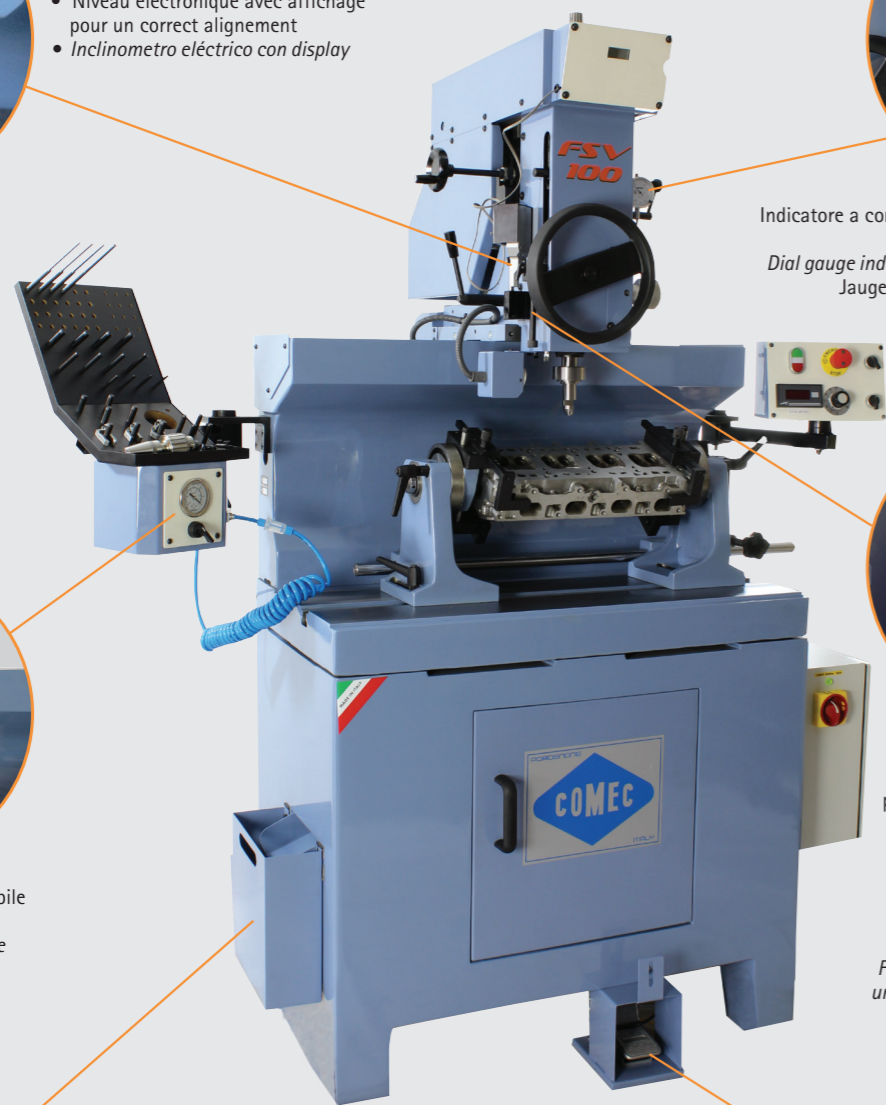
- Indicatore a comparatore per esatta profondità di lavoro
- *Dial gauge indicator for an exact cutting depth*
- Jauge comparateur pour une correcte profondeur de travail
- *Indicador y comparador para una exacta profundes de trabajo*



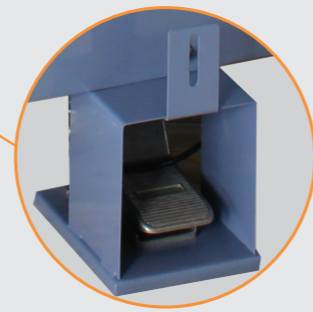
- Comodo portaoggetti orientabile con Vacuometro integrato
- *Convenient Equipment storage with Built In Vacuum unit*
- Porte-outils orientable avec vacuomètre intégré



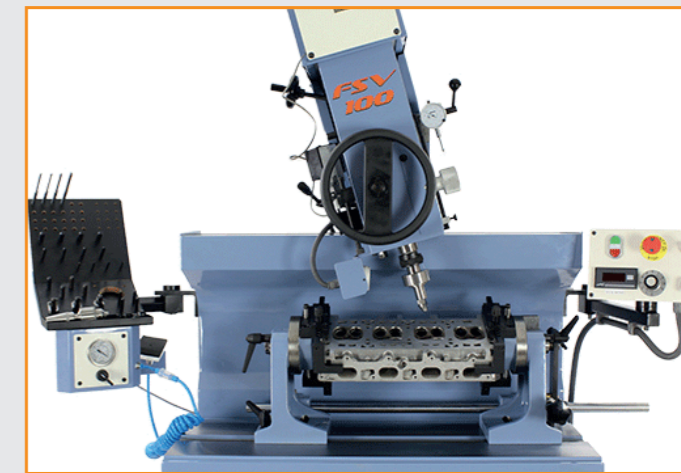
- Vasca raccogliutricoli rimovibile
- *Removable chip tray*
- Bac à copeaux mobile
- *Bandeja recogedora de viruta*



- Finecorsa regolabile per una precisa e costante profondità di lavoro dell'utensile
- *Adjustable depth stop for an exact and solid depth of cut of cutting insert*
- Fin de course réglable pour une profondeur de travail stable et précise de l'outil
- *Finales de carrera ajustables para una precisa y constante profundes de la herramienta*



- Pedale di comando del cuscino d'aria della testa
- *Foot pedal for Air Float work head*
- Pédale de commande du coussin d'air de la tête
- *Pedal de mando del colchón de aire de la cabeza*



Supporto testate girevole a 360° per una completa accessibilità a tutti i punti della testata. Il sistema di staffaggio è molto rapido e offre elevata rigidità. Il livellamento è particolarmente semplice grazie al pomello di regolazione micrometrico.

*360 degree Rollover fixture assures a complete accessibility to all sides of the cylinder head. The clamping process is very quick and assures high sturdiness. The levelling procedure is definitely simple thanks to the fine adjustment knob.*

Support culasses tournant à 360° pour une complète accessibilité à tous les points de la culasse. Le système de fixation est très rapide, offrant une rigidité élevée. Le nivelage est particulièrement simple grâce au bouton de réglage micrométrique.

*Soporte de la tapas / culatas con movimiento rotatorio en 360° para una completa accesibilidad a todos los puntos de la pieza. El sistema de anclaje es muy rápido y ofrece una elevada rigidez. La nivelación es muy simple gracias a la perilla de regulación micrométrica.*



Doppio sistema di avanzamento mandrino: ampio volantino frontale per un preciso e rapido spostamento del mandrino e pomello laterale per un avanzamento micrometrico.

*Dual spindle feed system: Large front Handwheel for accurate and fast spindle travel and side knob for fine downfeed.*

Double système de course mandrin: ample volant frontal pour un déplacement du mandrin précis et rapide et bouton latéral pour une course micrométrique.

*Doble sistema de avance de mandril: volante de grandes dimensiones para un preciso y rápido desplazamiento del mandril y perilla lateral para el avance micrométrico.*

Testa porta mandrino estremamente rigida montata su cuscino d'aria per un comodo e rapido posizionamento.

*Spindle Workhead extremely sturdy mounted on air cushion to provide a light and quick positioning.*

Tête porte-mandrin extrêmement rigide, montée sur un coussin d'air pour un positionnement pratique et rapide.

*Cabezal porta mandril extremadamente rígido, montado sobre colchón de aire para un cómodo y rápido posicionamiento.*

Dati tecnici	Specifications	Donées techniques	Datos técnicos	FSV100
Dimensione massima testata (LxLxH)	<i>Max cylinder head dimensions (LxWxH)</i>	Dimension maximale tête (LxLxH)	<i>Medidas maximas de la culata / tapa (LxAxA)</i>	746x228x150 mm
Capacità diametro sede valvola	<i>Valve seat diameter range</i>	Capacité diamètre siège de soupape	<i>Capacidad diametro del asiento de valvula</i>	14÷76 mm
Diametro mandrino	<i>Spindle diameter</i>	Diamètre mandrin	<i>Diametro mandril</i>	56 mm
Conicità mandrino	<i>Spindle taper</i>	Cône d'emmanchement	<i>Conicidad del mandril</i>	ISO 30
Velocità mandrino variabile	<i>Adjustable spindle speed</i>	Vitesse variable mandrin	<i>Velocidad del mandril (ajustable)</i>	0÷500 RPM
Corsa verticale del mandrino	<i>Spindle travel/Stroke vertical</i>	Course verticale du mandrin	<i>Recorrido vertical del mandril</i>	180 mm
Corsa orizzontale testa	<i>Work Head Horizontal Travel</i>	Course horizontale tête	<i>Desplazamiento horizontal de la culata / tapa</i>	736 mm
Corsa trasversale testa	<i>Work Head Cross Travel</i>	Course transversale tête	<i>Desplazamiento transversal de la culata / tapa</i>	50 mm
Inclinazione asse testa	<i>Work head tilt</i>	Inclination axe tête	<i>Inclinacion del cabezal (en ambos lados del 0 vertical)</i>	±15°
Distanza massima tra tavola e mandrino	<i>Maximum distance from table to spindle</i>	Distance maximale entre table et mandrin	<i>Distancia maxima entre mesa y mandril</i>	473 mm
Potenza motore mandrino	<i>Spindle motor power</i>	Puissance moteur mandrin	<i>Potencia motor del mandril</i>	0,55kW
Pressione di esercizio	<i>Working air pressure</i>	Pression de service	<i>Presion de trabajo</i>	6 bar
Dimensioni (LxLxH)	<i>Dimensions (LxWxH)</i>	Dimensions (LxLxH)	<i>Medidas (LxAxA)</i>	100x1170x2210 mm
Peso	<i>Weight</i>	Poids	<i>Peso</i>	710 Kg



Inclinazione verticale dell'asse della testa di ±15° in entrambe le direzioni per assicurare un allineamento preciso del mandrino sulle sedi inclinate delle testate.

*Spindle vertical tilt up to ±15 degrees on both directions to assure an accurate alignment of spindle in the cylinder head canted seats.*

Inclination verticale de l'axe de la tête de ±15° dans les deux directions pour assurer un alignement précis du mandrin sur les sièges inclinés des culasses.

*Inclinación vertical del eje de la culata / tapa de + - 15° en ambas direcciones, para asegurar una alineación precisa del mandril en los asientos inclinados de las culatas / tapas.*