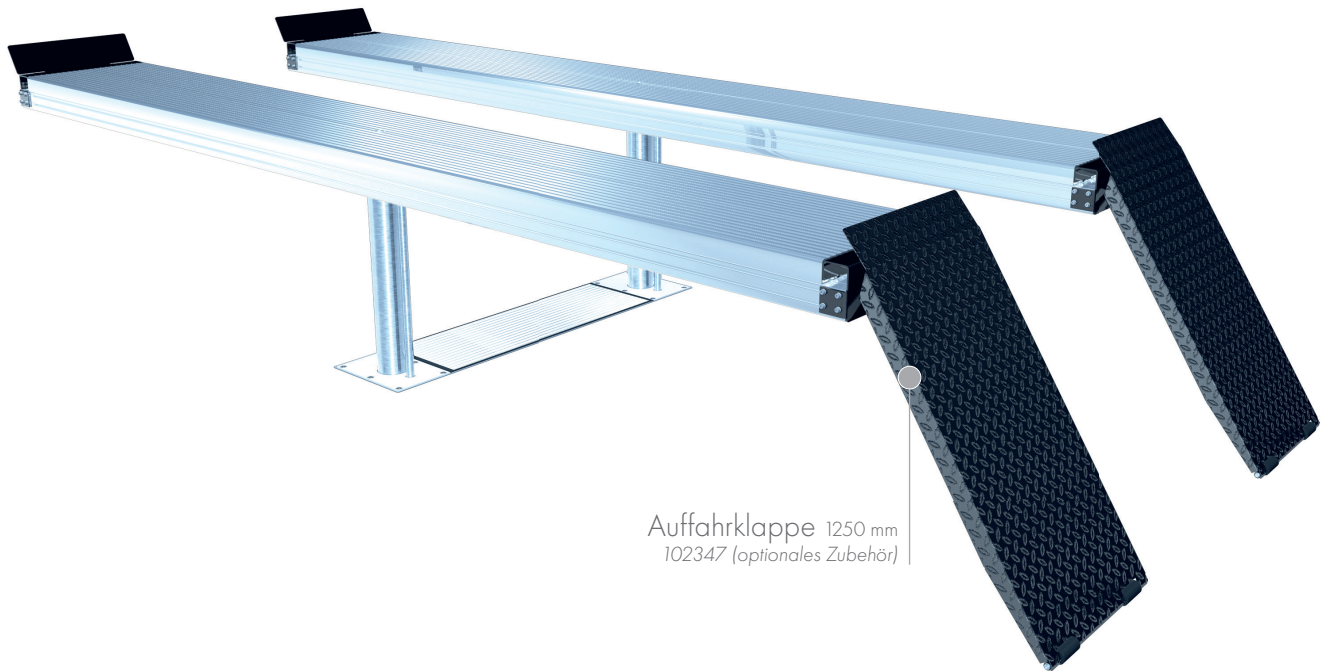
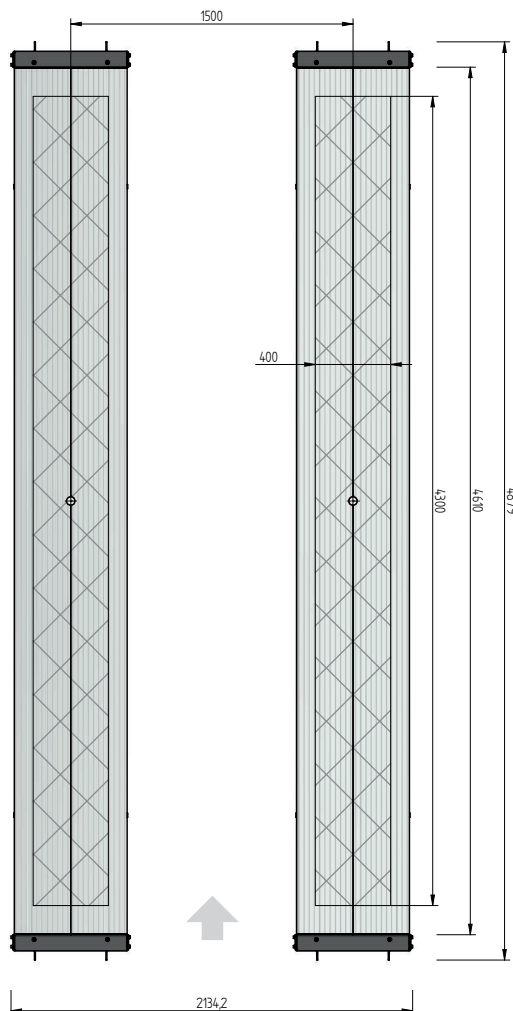


BODENAUFLEIEND



Auffahrklappe 1250 mm  
102347 (optionales Zubehör)



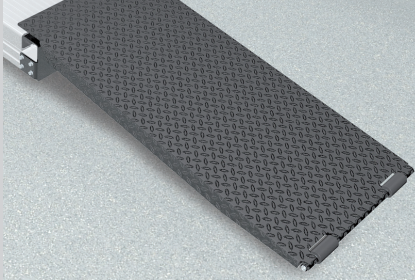
## TECHNISCHE DATEN

Tragkraft	5000 kg
Nutzhub	2019 mm
Fahrbahnlänge	4800 mm
Fahrbahnhöhe	180 mm
Zylinderdurchmesser	123 mm
Stempelabstand	1500 mm
Einbautiefe	2443 mm
Motorleistung	3,0 kW
Elektrischer Anschluss	400 V/16 A
Kabellänge Steuerung	11 m
Hubzeit	≈ 35 sec.
Senkzeit	≈ 35 sec.

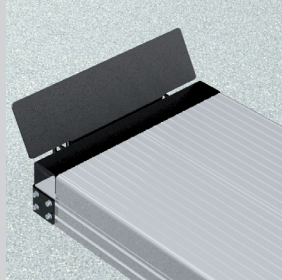
Fahrbahnaufnahme Alu Track 2.50	104980
Einbaukassetten STAHL 1500 mm	2030XX
Einbaukassetten STAHL 1500 mm verzinkt	2031XX
Hubeinheit Öl 5,0 t 1500 mm - K vormontiert in Einbaukassette	110204
Hubeinheit Öl 5,0 t 1500 mm - H in Holzkiste	110205

# ALU TRACK 2.50

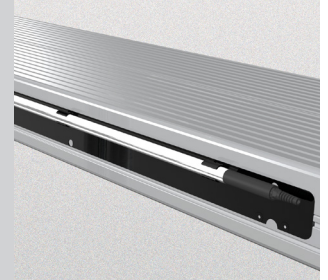
## ZUBEHÖR



Auffahrklappe  
1250 mm  
102347



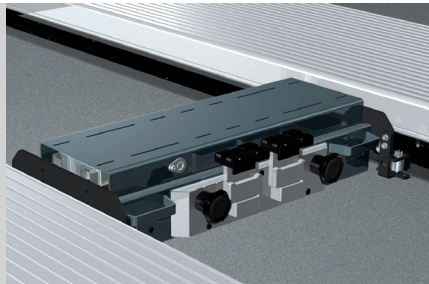
Auffahrbegrenz.  
102349



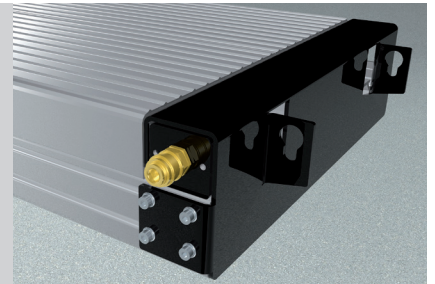
Beleuchtung  
LED  
102394



Laufschiene  
4800 mm  
102375



Achsheber 2600 kg  
pneumatisch, ohne Laufschielen  
105063



Druckluftversorgung  
102407

**Herrmann AG**  
Bahnhofstrasse 32  
D-93483 Pöding

Telefon: +49 (0)9461/91388 50  
E-Mail: [vertrieb@herrmann-lifts.com](mailto:vertrieb@herrmann-lifts.com)

[www.herrmann-lifts.com](http://www.herrmann-lifts.com)

Änderungen und Irrtümer vorbehalten. Alle Abbildungen sind unverbindlich.

wir heben Fahrzeuge