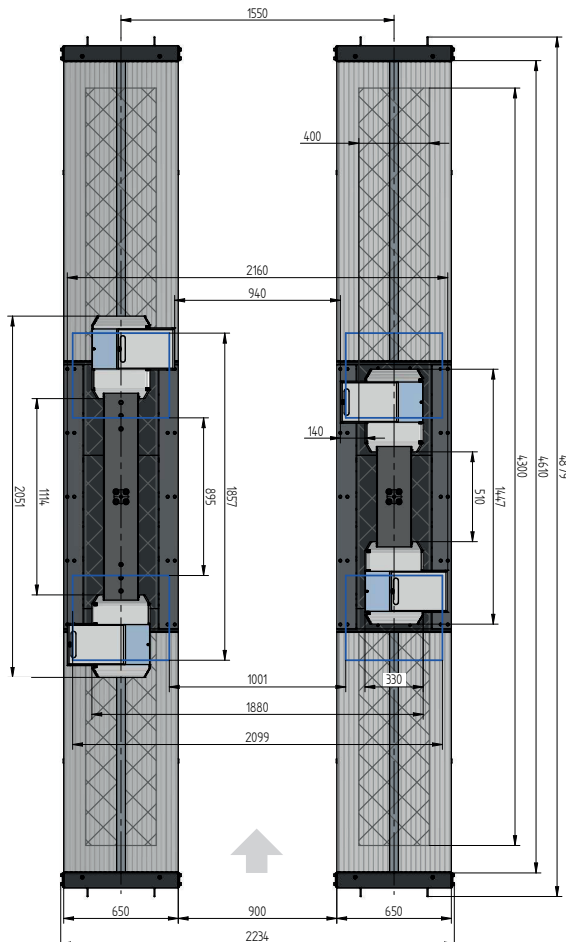
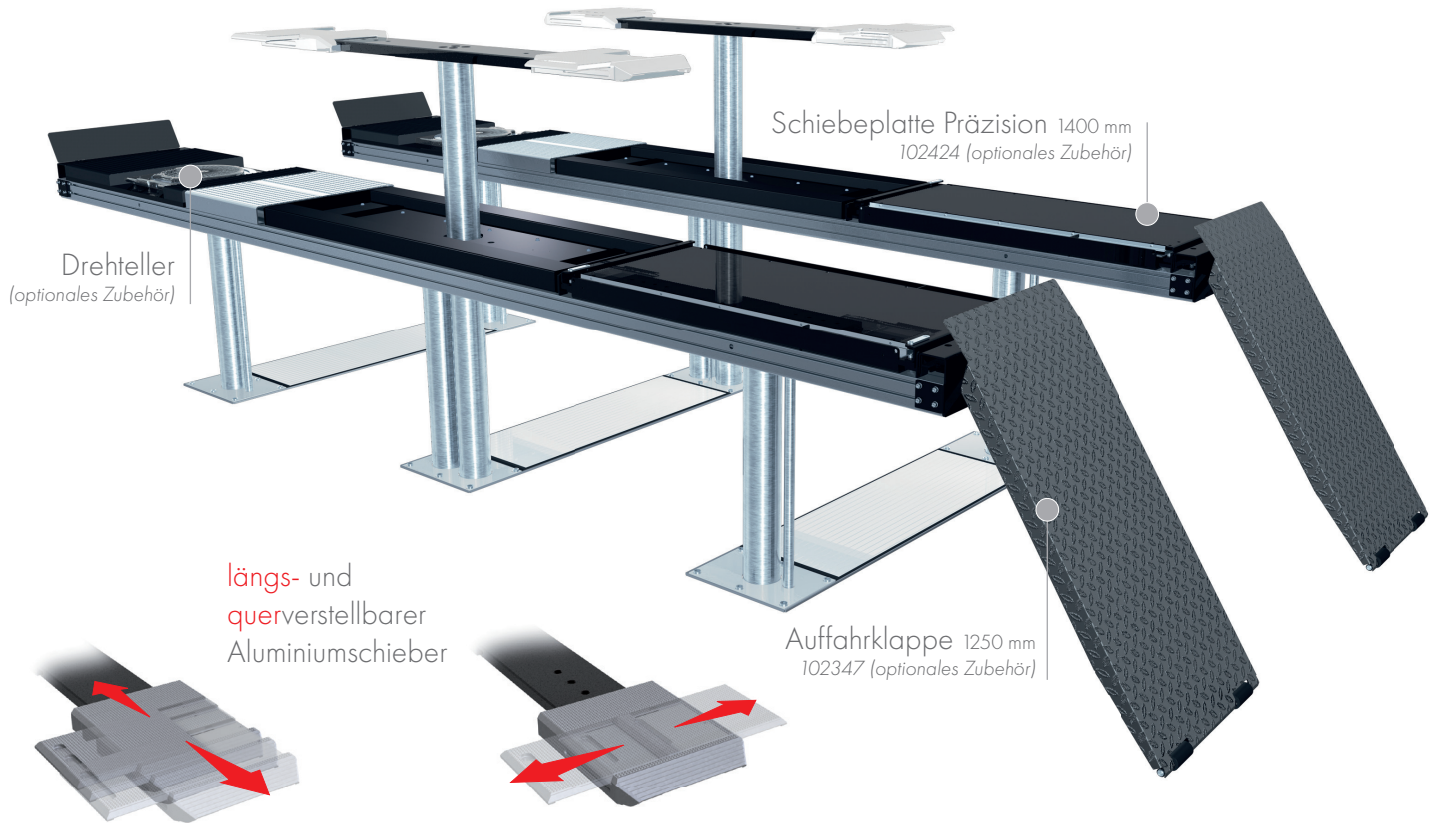


BODENAUFLEIEND



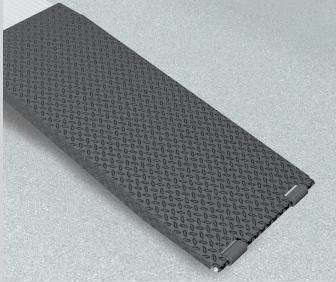
TECHNISCHE DATEN

Tragkraft	4000 kg
Radfreihub	3500 kg
Nutzhub Fahrbahn	2008 mm
Nutzhub Radfreihub	1982 mm
Fahrbahnlänge	4800 mm
Fahrbahnhöhe	180 mm
Überfahrhöhe Radfreihub	60 mm
Zylinderdurchmesser	123 mm
Stempelabstand	1550 mm
Einbautiefe	2443 mm
Motorleistung	3,0 kW
Elektrischer Anschluss	400 V/16 A
Kabellänge Steuerung	11 m
Hubzeit	≈ 35 sec.
Senkzeit	≈ 35 sec.

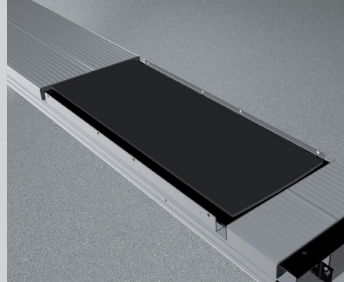
Fahrbahnaufnahme Alu Track 4.40/2.35 mit Flächenaussparung für versenkten Radfreihub	108615
Fahrbahnaufnahme Alu Track 4.40/2.35 mit Flächenaussparung für versenkten Radfreihub und Gelenkspieltester	108614
Fahrbahnaufnahme Alu Track 4.40/2.35 mit Flächenaussparung für versenkten Radfreihub, Drehteller und Schiebeplatten	108368
Einbaukassetten STAHL 1550 mm	2430XX
Einbaukassetten STAHL 1550 mm verzinkt	2431XX
Hubeinheit Öl 4,0 t / 3,5 t 1550 mm - K vormontiert in Einbaukassette	111611
Hubeinheit Öl 4,0 t / 3,5 t 1550 mm - H in Holzkiste	111612

ALU TRACK 4.40/2.35

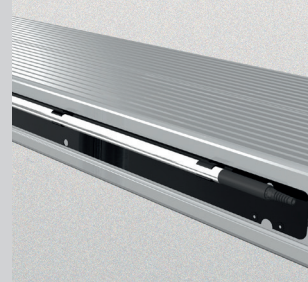
ZUBEHÖR



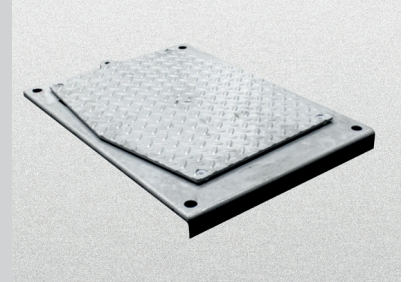
Auffahrklappe
1250 mm
102347



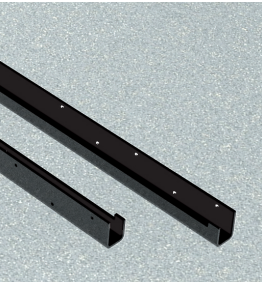
Schiebeplatte
Präzision 1400 mm
102424



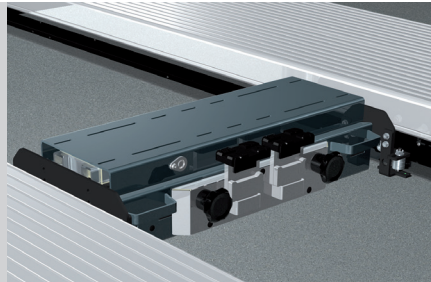
Beleuchtung
LED
111598



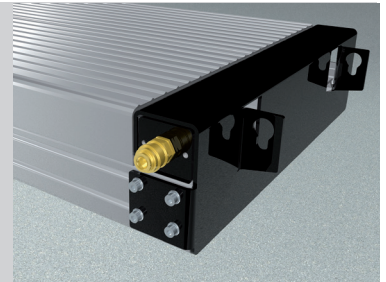
Gelenkspieltester
108613



Laufschiene
4800 mm
102375



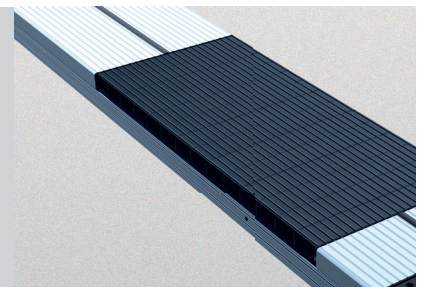
Achsheber 2600 kg
pneumatisch, ohne Laufschiene
105063



Druckluftversorgung
102407



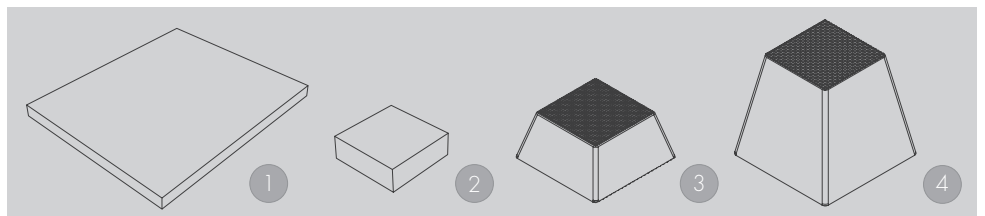
Achsmessstützen
1350 mm 600 mm
102377 102381



Gummifüllstücke
50 mm 100 mm 200 mm
111680 111681 111682

Herrmann AG
Bahnhofstrasse 32
D-93483 Pöding

Telefon: +49 (0)9461/91388 50
E-Mail: vertrieb@herrmann-lifts.com



Gummiauflagen
1 | 290 x 335 x 20 mm 102275
2 | 120 x 120 x 40 mm 102274

Gummiauflagen Pyramide
3 | 70 mm 102273
4 | 140 mm 102291

www.herrmann-lifts.com