



Оснащение для предприятия и мастерской

Инструментальная тележка *Assistant* с комплектом инструментов



179 N Инструментальная тележка *Assistant*

(E)



163-119/23 • O, O • 1/2

986 • O • 1/2
5 • 6 • 7 • 8 • 10
12 • 14 • 17 • 19

986 KK • O • 1/2
6 • 7 • 8 • 10

990 • O • 1/2
M 8 • M 10 • M 12
M 14 • M 16 • M 18

990 LG • O • 1/2
M 8 • M 14

990 SLG • O • 1/2
M 10 • M 12



163-120/24 • O, O, O

730
730-3 • 730-6

746-1

748 B
748 b-3 • 748 b-4
748 b-5 • 748 b-6

760-2

801 NK • O
1x5.5

801 NK-PH • O
PH 2

803 • O
0.4x2.5 • 0.5x3 • 0.6x3.5
0.8x4 • 1.2x6.5 • 1.2x8

803-PH • O
PH 1 • PH 2 • PH 3

1802 M-22

1841 M b-33

1850 M-22

2105 Lg/9 H • O

2140-50



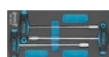
163-121/4

755-10 A

1802 M-33

1803 M-11

1841 M a-11



163-122/3 • O

428 • O
8 • 10 • 13



163-124/4

1845 A-19

1845 B-19

1845 C-19

1845 D-19

1845 D-19

1845 D-19

163-130 L



163-131/8
1/4, 3/8, 1/2, 3/4

858-1 • O • 3/8 • 1/4

8858-1 • 1/2 • 3/8 • 1/4
8858-2 • 3/4 • 1/2 • 3/8

903 SLG • O • 1/2
17 • 19

958-1 • 2 • 3/4 • 1/2
958-2 • 10 • 3/8 • 1/2

1058-2 • 12 • 1/2 • 20 • 3/4

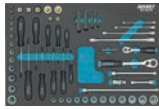


163-30/25 • O, O

600 N • O
6 • 7 • 8 • 9 • 10
11 • 12 • 13 • 14 • 15
16 • 17 • 18 • 19 • 21
22 • 24

630 • O
6x7 • 8x9 • 10x11
12x13 • 14x15 • 16x17
18x19 • 21x22

163-522x50



163-53/75 • O, O, O, O
1/2, 3/8, 1/4, 3/16

609 • O
E 6, E 8 • E 10, E 12
E 14, E 18 • E 20, E 24

803-T • O
T 6 • T 7 • T 8 • T 9
T 10 • T 15 • T 20 • T 25
T 27 • T 30

850 E • O • 1/4
E 4 • E 5 • E 6 • E 7 • E 8

880 • O • 1/2

10 • 11 • 12 • 13
14 • 15 • 16 • 17
18 • 19 • 21 • 22

880 E • O • 1/2
E 10 • E 11 • E 12 • E 14

8802 • O • 1/2
T 40 • T 45

8816 HP • O • 3/8

8820 • O • 3/8 • 1/2

8821 • O • 3/8 • 1/2
8821-3 • 8821-6 • 8821-10

900 E • O • 1/2
E 16 • E 18 • E 20 • E 24

992 • O • 1/2
T 50 • T 55 • T 60

2115 • O
T 6 • T 7 • T 8 • T 9
T 10 • T 15 • T 20 • T 25
T 27 • T 30 • T 40

2223 • O • 3/8
T 6

2223 • O • 3/8
T 7 H • T 8 H • T 9 H
T 10 H • T 15 H • T 20 H
T 25 H • T 27 H • T 30 H
T 40 H

2223 LG • O • 3/8
T 25

2250-1 • O • 3/8 • 1/4
2250-2 • O • 3/8 • 1/2

863 HP B • O • 3/8

163-95/8 • O

450 N • O
6x7 • 8x9 • 10x11
12x13 • 14x15 • 16x17
18x19 • 21x22



163-97/6 • O

606 • O
8 • 10 • 12 • 13 • 17 • 19



180-38

426 • O
6 • 7 • 8

450 N • O
24x27 • 30x32

600 N • O
27 • 30 • 32

612 • O
10x11

630 • O
24x27 • 30x32

650-20

803 LG-T • O
T 15 • T 20 • T 25 • T 30

824 • O
0.5x23

828-T • O
T 45

880 G/10 H • O • 1/2

880 G • O • 1/2
10 • 11 • 12 • 13 • 14
15 • 16 • 17 • 18 • 19

880 TZ/10 H • O • 1/2

880 TZ • O • 1/2
10 • 11 • 12 • 13 • 14
15 • 16 • 17 • 18 • 19

900 SZ • O • 1/2
32 • 34 • 36

918-23 • O • 1/2

1015/2 • O • 3/4

1014

1015-1 • O • 3/4

1952-35

1976

2130

2147

2154-10

2154-N5

2160

2165-2

2211 • O • 3/8
M 4 • M 5

2212 • O • 3/8
M 10 • M 6 • M 8

6420 b • O • 3/8

6420 c • O • 3/8

| HAZET No. | ДхШхВ мм | 81x522x398 mm | 166x522x398 mm | kg | EAN-No. 4000896+ | |
|--|--------------|---------------|----------------|----|------------------|--------|
| • 7 мелких и 1 глубокий выдвижной ящик • С набором из 296 инструментов в мягких ложементax Safety-Insert-System | | | | | | |
| 179 N-8-2700/296 | 785x518x1020 | 7x | 1x | 90 | 296 | 220298 |
| 179 N-8 | 785x518x1020 | 7x | 1x | 90 | - | 214587 |
| • Набор инструментов • В ложементax Safety-Insert-System | | | | | | |
| 0-2700-163/296 | - | - | - | 37 | 296 | 162031 |