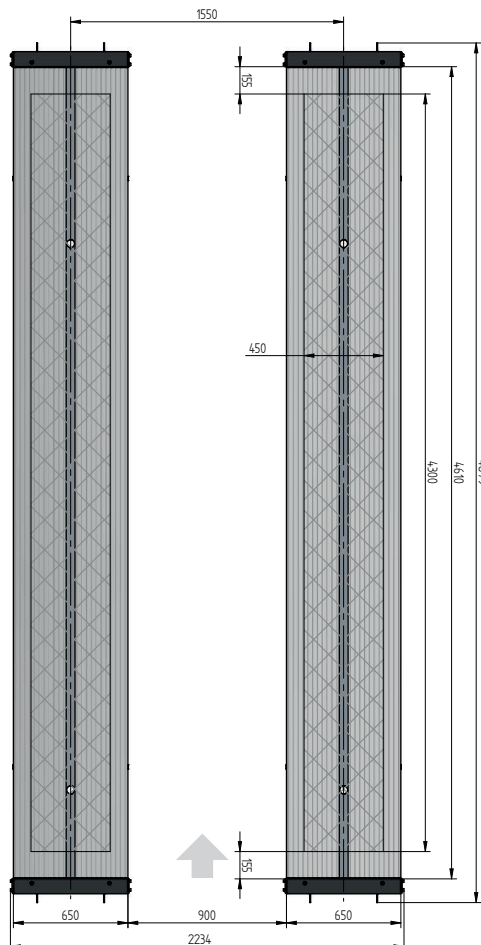
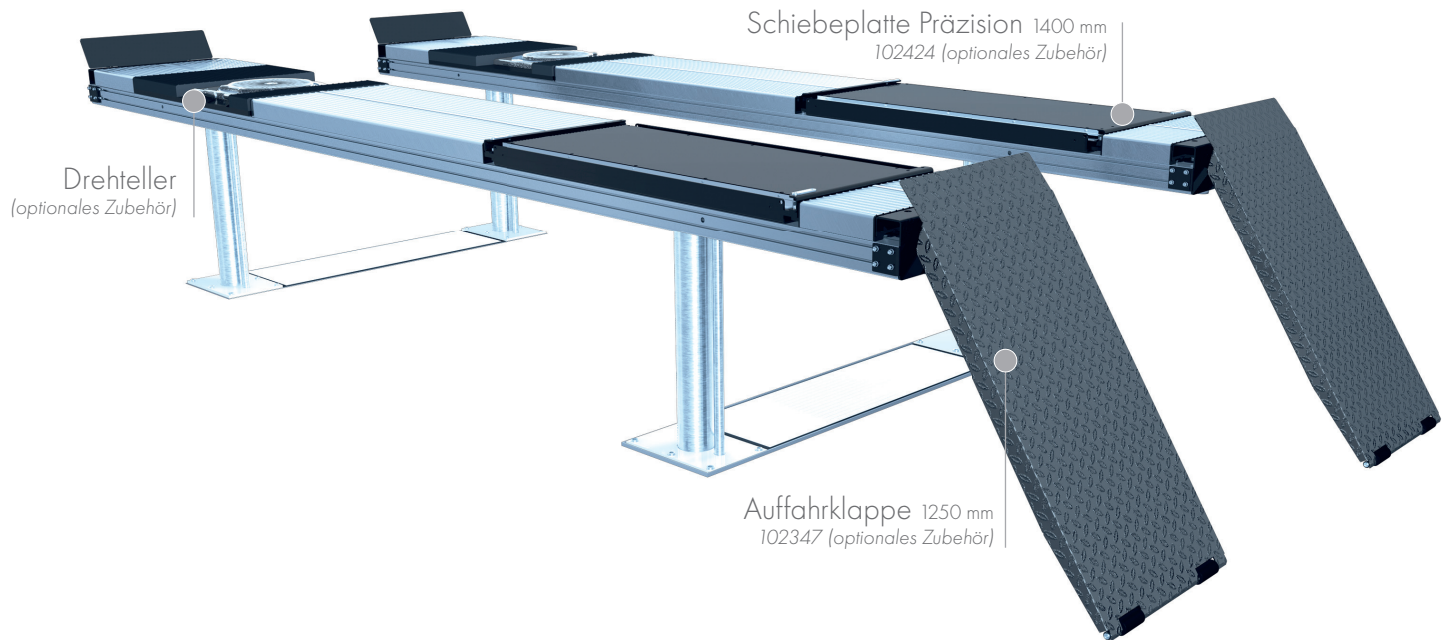


## BODENAUFLIEGEND



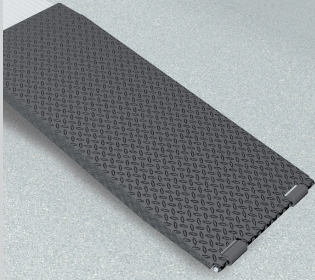
## TECHNISCHE DATEN

Tragkraft	4000 kg
Nutzhub	2008 mm
Fahrbahnlänge	4800 mm
Fahrbahnhöhe	180 mm
Zylinderdurchmesser	123 mm
Stempelabstand	1550 mm
Einbautiefe	2443 mm
Motorleistung	3,0 kW
Elektrischer Anschluss	400 V/16 A
Kabellänge Steuerung	11 m
Hubzeit	≈ 35 sec.
Senkzeit	≈ 35 sec.

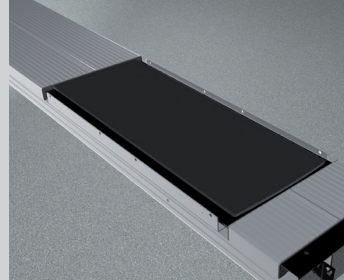
Fahrbahnaufnahme Alu Track 4.40 mit Flächenaussparung für Drehteller und Schiebepatten	108608
Fahrbahnaufnahme Alu Track 4.40 mit Flächenaussparung Gelenkspieltester	108607
Fahrbahnaufnahme Alu Track 4.40	108606
Einbaukassetten STAHL 1550 mm	2420XX
Einbaukassetten STAHL 1550 mm verzinkt	2421XX
Hubeinheit Öl 4,0 t 1550 mm - K vormontiert in Einbaukassette	111607
Hubeinheit Öl 4,0 t 1550 mm - H in Holzkiste	111608

# ALU TRACK 4.40

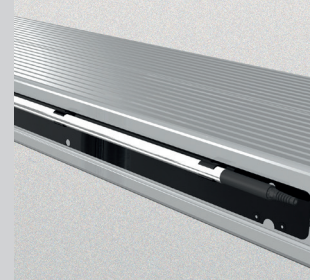
## ZUBEHÖR



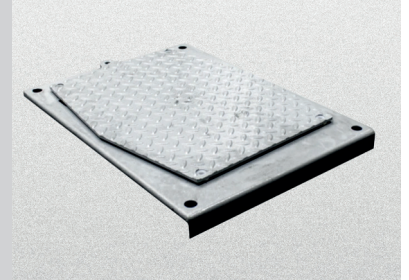
Auffahrklappe  
1250 mm  
102347



Schiebeplatte  
Präzision 1400 mm  
102424



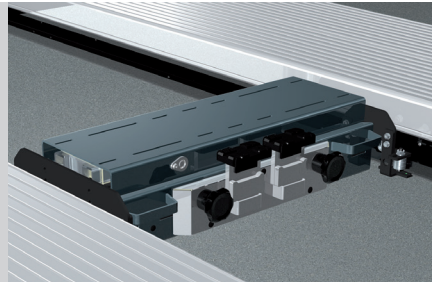
Beleuchtung  
LED  
111598



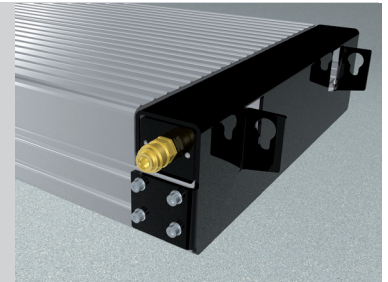
Gelenkspieltester  
108613



Laufschiene  
4800 mm  
102375



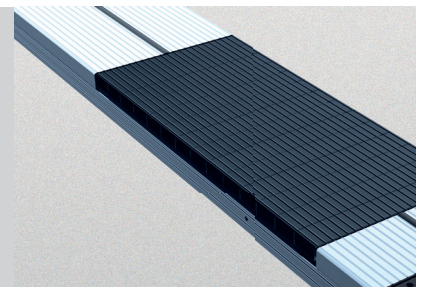
Achsheber 2600 kg  
pneumatisch, ohne Laufschiene  
105063



Druckluftversorgung  
102407



Achsmessstützen  
1350 mm 600 mm  
102377 102381



Gummifüllstücke  
50 mm 100 mm 200 mm  
111680 111681 111682

**Herrmann AG**  
Bahnhofstrasse 32  
D-93483 Pöding

Telefon: +49 (0)9461/91388 50  
E-Mail: [vertrieb@herrmann-lifts.com](mailto:vertrieb@herrmann-lifts.com)

[www.herrmann-lifts.com](http://www.herrmann-lifts.com)

Änderungen und Irrtümer vorbehalten. Alle Abbildungen sind unverbindlich.

wir heben Fahrzeuge